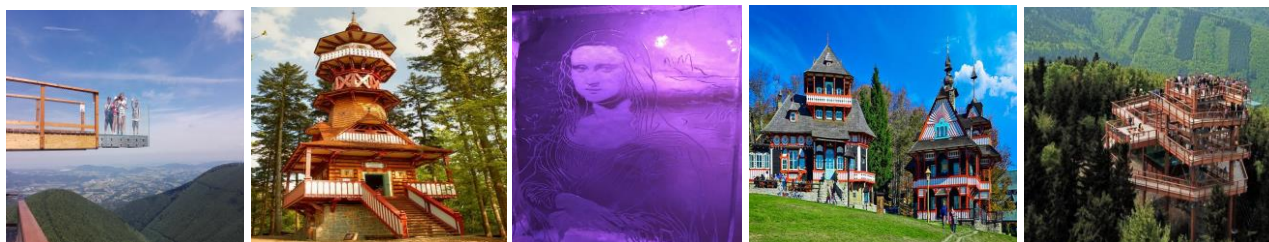




Brodno 50, 010 14 Žilina, tel. 0949 144833

cktrip@zoznam.sk, cktrip@cktrip.eu, www.cktrip.eu

PUSTEVNY, CESTA V OBLAKOCH, LIBUŠÍN, SKANZEN ROŽNOV A ĽADOVÉ SOCHY CESTA V OBLAKOCH ZDARMA! UŠETRÍTE 220 KČ!



Zájazd z programu CK TRIP „Poznávame severnú Moravu“

TERMÍN:

pre kolektív podľa požiadavky

CENA: 19,50

Výrazná zľava ceny vstupenky na prehliadku Valašského múzea v prírode – celý objekt len za 100 Kč/dosp., 80 Kč/senior, 50 Kč/dieťa, 20 Kč/ZŤP – ušetríte 100 Kč !

V cene je doprava autobusom, prehliadka so sprievodcom CK

Možné príplatky: vstupenky, cestovné poistenie

Cena je kalkulovaná s odchodom zo Žiliny pri odchode z iného miesta cenu upravíme podľa skutočných km

PROGRAM:

Odchod zo Žiliny o 6,30 hod., možnosť ďalšieho nástupu v Bytči. Najskôr navštívime **Beskydy**, lanovkou sa vyvezieme na atraktívne **Pustevny**, najobľúbenejšie turistické stredisko tejto oblasti. Počas cca polhodinovej jazdy prekonáme 400 výškových metrov a užijeme si jedinečné výhľady na okolitú krajinu. Pri prechádzke nádhernou prírodou navštívime aj čerstvo zrekonštruovanú chatu **Libušín**, ktorá po požari v r. 2014 získala opäť svoju pôvodnú malebnú podobu. Bola postavená podľa návrhu nášho slávneho architekta Dušana Jurkoviča, tak ako aj hotel Maměnka s architektonickými prvkami kysuckých dedín. V tento deň už bude otvorená aj reštaurácia chaty Libušín, kde si môžete pozrieť aj úžasné interiéry, na výzdobe sa podieľal významný český maliar **Mikuláš Aleš**.

Na Pustevnách nájdete aj **Stezku Valašku** – cestu v korunách stromov, odkiaľ je výhľad až na Jeseníky a do Poľska. Je unikátna sklenenou vyhlídkou /skywalk/ vo výške 1099 m, najdlhšou v Európe. Vrcholom cesty je 22 m vysoká veža, ku ktorej vedie 600 m dlhý pozvoľný chodník so zastávkami s informáciami o prírode Beskyd a blízkom okolí. Na výstup môžete použiť aj výnimočný, 150 m dlhý lanový chodník, jediný v ČR.

Odchod do **Rožnova pod Radhoštem**, kde navštívime **Valašské múzeum v prírode**, najstaršie v celej strednej Európe. Tu spoznáme spôsob života od pol. 19.st. do pol. 20.st. V areáli je Drevené mestečko, Mlynská a Valašská dedina, cez ktorú prejdeme k úžasnej **Jurkovičovej rozhľadni**, postavenej miestnymi nadšencami podľa viac ako 100 rokov starého náčrtu Dušana Jurkoviča a je ako z perníku.

V Rožnove pod Radhoštem budete mať príležitosť pozrieť si aj **Ľadové kráľovstvo** – európsky unikát, 22. ročník, prvý raz sprístupnený aj v letných mesiacoch v špeciálne upravenej Ľadovej galérii s teplotou okolo – 5°C, kde pri prehliadke dostanete termoochrannú. Témou tohto ročníka sú svetoví umelci a ich diela, napr. Posledná večera, Mona Líza, autopoortrét Vincenta van Gogha, Snehulienka od Disneyho a ďalšie. Nebude chýbať ani tradičný Ľadový trón, kde si môžete urobiť fotografiu. Prehliadka končí drinkom zdarma v Ľadovom bare.

Predpokladaný odchod do Žiliny o cca 17,30 hod.

Kolektív nad 40 osôb – ďalšie 2 osoby zdarma

